



স্বপ্নযাত্রা

একটি
শিক্ষা সহায়তা
কার্যক্রম



স্বপ্নযাত্রা

একটি শিক্ষা সহায়তা কার্যক্রম

আমাদের সকলেরই স্বপ্ন থাকে উচ্চ শিক্ষায় শিক্ষিত হয়ে নিজেকে প্রতিষ্ঠিত করার। কিন্তু অনেকের স্বপ্নগুলো অঙ্কুরেই বিনষ্ট হয়ে যায়। অস্বচ্ছলতার কারণে অনেকেই শিক্ষার বিভিন্ন পর্যায়ে ঝরে পড়ে। আবার স্বল্প শিক্ষিত হয়ে যোগ্যতার অভাবে ঘুরে বেড়ায়; বেছে নেয় ঝুঁকিপূর্ণ কাজ। হতাশাগ্রস্ত হয়ে জড়িয়ে পড়ে অসামাজিক ও সন্ত্রাসমূলক কর্মকাণ্ডে, হয়ে পড়ে মাদকাসক্ত।

দেশের তরুণ প্রজন্মের এমন অবক্ষয়ের কারণে তৈরী হয় পারিবারিক অশান্তি ও সামাজিক বিশৃঙ্খলা এবং সর্বোপরি ব্যাঘাত ঘটে দেশের সার্বিক উন্নয়নের।

বাংলাদেশে দারিদ্র্যতাসহ নানাবিধ কারণে উল্লেখযোগ্য সংখ্যক শিক্ষার্থী এখনো ঝরে যায়। সুবিধাবঞ্চিত

এ সকল শিক্ষার্থীদের ঝরে পড়া রোধ করে

উচ্চ শিক্ষা নিশ্চিত করতে স্বপ্নযাত্রা

কার্যক্রমটি শুরু হয়েছে। শুধু মেধা

নয়; শিক্ষার্থীর আর্থিক অবস্থা

বিবেচনা করে এ সহায়তা দেয়া

হয়ে থাকে। এ কার্যক্রমের শুরু

থেকে আমালা ফাউন্ডেশন সহায়তা

করে আসছে। আপনিও এ

কার্যক্রমে অংশিদার হতে

পারেন।

১৮.৬%

শিক্ষার্থী প্রাথমিক স্তরে ঝরে পড়ে

যে সকল শিক্ষার্থী আবেদন করতে পারবেন

- কমপক্ষে পঞ্চম শ্রেণীর শিক্ষার্থী
- দরিদ্র মেধাবী শিক্ষার্থী
- বাংলাদেশী শিক্ষার্থী

৩৭.৬২%

শিক্ষার্থী
মাধ্যমিক স্তরে
ঝরে পরে

যে সকল শিক্ষার্থী অগ্রাধিকার পাবেন

- পিতৃহীন শিক্ষার্থী
- প্রতিবন্ধী শিক্ষার্থী
- প্রান্তিক জনগোষ্ঠীর শিক্ষার্থী
- সংখ্যালঘু শিক্ষার্থী ও
- যৌনকর্মী পরিবারের শিক্ষার্থী

১৯.৬৩%

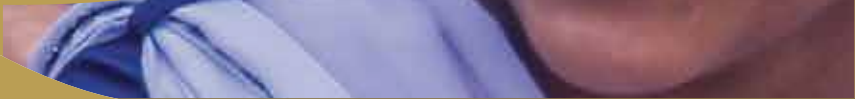
শিক্ষার্থী
উচ্চ মাধ্যমিক স্তরে
ঝরে পরে

স্বপ্নযাত্রার বৈশিষ্ট্য

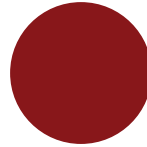
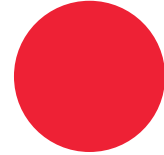
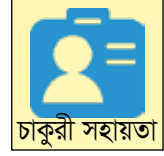
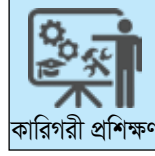
- শুধু মেধা নয়; দারিদ্র্যতাই প্রধান বিবেচ্য
- শিক্ষার্থীর প্রয়োজনীয় খরচ প্রতি মাসে প্রদান
- উচ্চশিক্ষা গ্রহণে প্রয়োজনীয় খরচ বহনের নিশ্চয়তা
- সহায়তা প্রাপ্ত শিক্ষার্থী একজন স্থানীয় অভিভাবকের অধীন

সহায়তার খাতসমূহ

একজন শিক্ষার্থীর প্রয়োজনীয় মাসিক খরচ নিরূপনকালে প্রাসঙ্গিক যে সকল খাত বিবেচনায়নো হয়:



ঐচ্ছিক সহায়তার খাতসমূহ



বাছাই প্রক্রিয়া

- শিক্ষা সহায়তা ফরমটি আবেদনকারী নিজ হাতে পূরণ করে শিক্ষা প্রতিষ্ঠানের প্রধান ও অভিভাবকের স্বাক্ষর নিয়ে আম্বালা ফাউন্ডেশনের নিকটস্থ শাখা অথবা প্রধান কার্যালয়ে জমা দেয়া।
- আম্বালা ফাউন্ডেশনের মাঠ পর্যায়ের কর্মকর্তাগণ অথবা সংস্থা কর্তৃক নিয়োজিত প্রতিনিধি সরোজমিনে যাচাই করে মতামত দিয়ে প্রধান কার্যালয়ে পাঠানো।
- স্বপ্নযাত্রার ব্যবস্থাপনা কমিটি কর্তৃক যাচাই-বাছাইয়ের পর চূড়ান্তভাবে নির্বাচিত করা।



অর্থ ব্যবস্থাপনা

শিক্ষা সহায়তা কার্যক্রমে প্রাপ্ত অনুদান এবং অন্যান্য খাত থেকে প্রাপ্ত অর্থের সুনির্দিষ্ট ব্যবহার ও স্বচ্ছতা বজায় রাখতে হিসাবরক্ষণ নীতিমালা রয়েছে। এর অর্থ ব্যবস্থাপনা তিন ভাগে বিভক্ত যা একটি ব্যাংক একাউন্টের মাধ্যমে নিয়ন্ত্রিত:

১. শিক্ষা সহায়তা খাত

শিক্ষা সহায়তা ফান্ড সংরক্ষণের জন্য একটি ব্যাংক একাউন্ট রয়েছে। কেবল মাত্র শিক্ষা সহায়তা বাবদ অনুদান গ্রহণ এবং ব্যয় নির্বাহে এই একাউন্টটি ব্যবহৃত হয়।

২. ঐচ্ছিক সহায়তা খাত

ঐচ্ছিক সহায়তা খাতে প্রাপ্ত অনুদান গ্রহণ ও ব্যয় সম্পূর্ণ আলাদাভাবে সংরক্ষণ করা হয়। কোন ভাবেই এ খাতের প্রাপ্ত অনুদান অন্য কোন খাতে ব্যবহৃত হয় না।

৩. প্রশাসনিক খাত

স্বপ্নযাত্রা কার্যক্রমের প্রশাসনিক ও অন্যান্য ব্যয় আম্বালা ফাউন্ডেশন ও অন্যান্য উৎস থেকে প্রাপ্ত অর্থ থেকে নির্বাহ করা হয়।



বাড়ী-৬২, ব্লক-ক, পিসিকালচার হাউজিং সোসাইটি, শ্যামলী, ঢাকা-১২০৭,
ফোন: ০২-৯১২০০৪০, ০১৭১১-৫২৭১৯৩
e-mail: info@shwapnojatra.org; shwapnojatra2019@gmail.com
web: www.shwapnojatra.org
facebook link: https://www.facebook.com/shwapnojatra.org

সার্বিক সহযোগিতায়

www.ambalafoundation.org

